

# Всё под контролем

Новое приложение RAM от MWM предлагает целый ряд функций для оптимизации управления работой Вашей электростанции:

- ✓ доступ к архивным данным за прошедшие 13 месяцев
- ✓ отображение всех параметров электростанции (двигателя, генератора и периферийного оборудования) в режиме реального времени
- ✓ регистрация до 1.000 параметров с частотой дискретизации до 1Гц (1 обновление в секунду)
- ✓ индивидуально настраиваемые оповещения о событиях (аварийные уведомления, предупреждения и пр.)
- ✓ расширенные функции анализа данных (интеллектуальный сбор и анализ данных, визуализация временных интервалов по запросу)
- ✓ автоматическое формирование отчетов (о выходных параметрах, продолжительности эксплуатации и т. п.)
- ✓ раннее уведомление о необходимости обслуживания и ремонта благодаря использованию алгоритмов и комплексному анализу
- ✓ просмотр карты всего парка оборудования (отображение аварийных оповещений, предупреждений и уведомлений по принципу светофора)
- ✓ схемы трубопроводов и контрольно-измерительных приборов для каждого объекта
- ✓ неограниченное количество пользователей
- ✓ возможность интеграции внешних источников данных

## Преимущества



**Потоковая передача данных в режиме реального времени**  
Полный контроль за состоянием электростанции и всеми рабочими параметрами.



**Сокращение внеплановых простоев**  
Отслеживание данных об объекте, система оповещений и предупреждений для сведения внеплановых простоев к минимуму.



**Повышение операционной эффективности**  
Сокращенное время реакции, профилактические меры для предупреждения неисправностей, а также более эффективная работа службы поддержки и сервиса.



**Повышение эксплуатационной готовности Вашего объекта**  
Непрерывный мониторинг и анализ основных рабочих параметров позволяет повысить эксплуатационную готовность электростанции.



**Эффективность планирования ТОиР**  
Более эффективное планирование планового обслуживания и ремонта и оптимальное управление ресурсами (технический персонал, запасные части и т. д.)

## MWM DIGITALPOWER

# Система удалённого мониторинга MWM

Цифровые технологии для экономии времени и средств



### Caterpillar Energy Solutions GmbH

Carl-Benz-Str. 1  
68167 Mannheim, Germany  
T: +49 621 384-0  
F: +49 621 384-8800  
E: [service@mwm.net](mailto:service@mwm.net)  
[www.mwm.net](http://www.mwm.net)

При возникновении вопросов или необходимости получения дополнительной информации обращайтесь к Вашему сервисному партнеру MWM.

Версия 10-2/RUS

# Система удаленного мониторинга объекта RAM от MWM: чем прозрачнее процессы, тем выше прибыль

Система удаленного мониторинга объекта (от англ. RAM – Remote Asset Monitoring) – это новое цифровое приложение от разработчиков MWM, осуществляющее непрерывную диагностику Вашей электростанции. Интуитивно понятная и четко-структурированная система отслеживает изменения технического состояния Вашего парка оборудования MWM для своевременного выявления неисправностей.

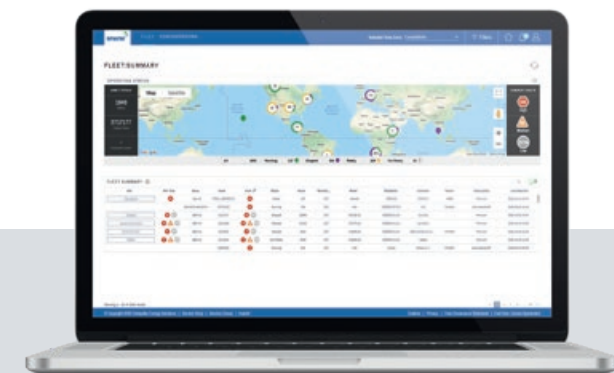
Безопасность и надежность превыше всего: приложение RAM построено на облачной технологии компании Caterpillar, которая обеспечивает защищенный доступ к приложению для Вас и Ваших сотрудников.



## Что такое RAM?

- RAM – это система мониторинга в режиме онлайн, оптимизированная для газопоршневых установок MWM
- RAM обеспечивает непрерывную высокочастотную передачу и анализ данных о состоянии электростанции

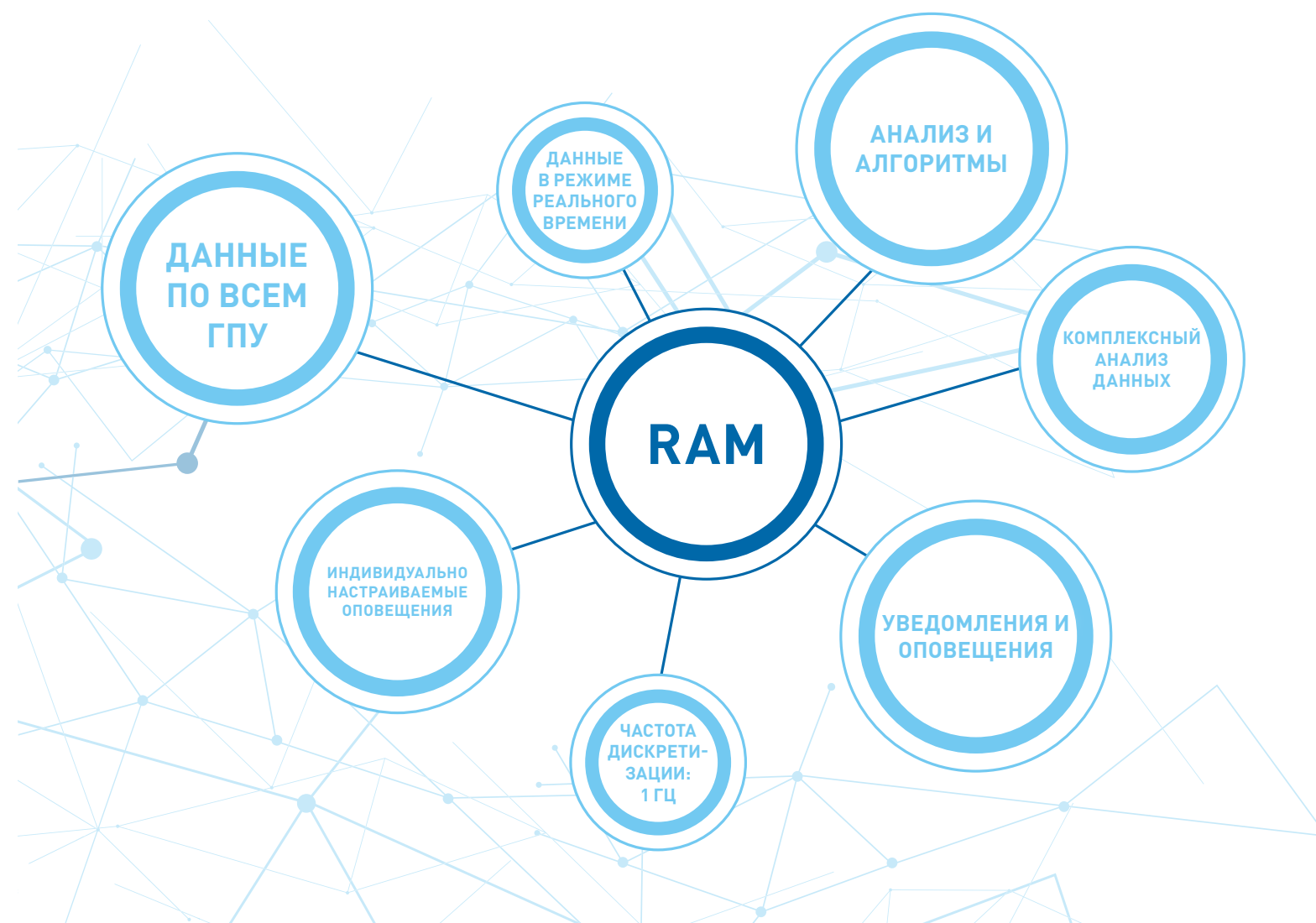
- RAM отображает данные всего парка оборудования со всех Ваших объектов и позволяет предупреждать неисправности на ранних стадиях
- Круглосуточный доступ к системе RAM осуществляется из любой точки мира через любой современный браузер



## Так выглядит типовая архитектура системы RAM:



## Ключевые особенности



## Самые высокие стандарты безопасности

Технология, лежащая в основе системы RAM от MWM, предусматривает многоуровневую защиту, а также защиту от несанкционированного доступа и раскрытия информации.

Вот лишь некоторые средства обеспечения безопасности высокого уровня:

- криптографическое шифрование для защиты от несанкционированного изменения программного кода
- зашифрованное удаленное соединение с аутентификацией
- разрешаются только исходящие удаленные соединения, инициированные маршрутизатором Product Link; маршрутизатор не участвует в общем интернет-трафике и не отвечает на входящие запросы
- ИТ-инфраструктура компании Caterpillar основана на общепризнанных принципах и практиках обеспечения безопасности
- веб-приложение использует защищенное соединение с аутентификацией пользователя при входе и управлением доступом на основе ролей

