



Программа обмена X-Change для газопоршневых установок **MWM**

Капитальный ремонт за 4 дня

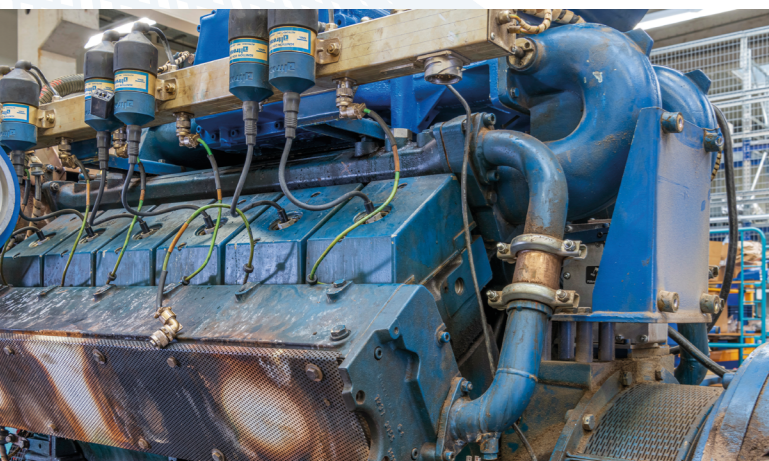
Программа обмена X-Change для газопоршневых установок MWM

Быстрая альтернатива капитальному ремонту

Вашему двигателю предстоит ТО E70? Теперь благодаря программе обмена MWM X-Change у вас есть возможность запустить в эксплуатацию вашу установку в кратчайшие сроки, избежав длительных простоев и значительных производственных потерь. Обменные газопоршневые установки восстанавливаются нами до заводского состояния с использованием оригинальных запасных частей, а вы получаете дополнительное преимущество в виде годовой гарантии.

Восстановленные установки по программе X-Change по фиксированной цене

Сервис MWM предлагает обменные установки серий TCG 2016 и TCG 2020, восстановленные в соответствии с действующими предписаниями завода-изготовителя, по привлекательной фиксированной цене.



Состояние до обслуживания и ремонта

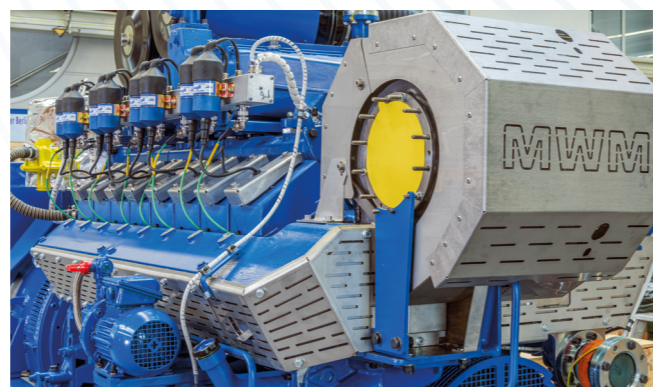
Настоящее предложение по капитальному ремонту электростанций и мини-ТЭЦ на базе установок TCG 2016 и TCG 2020 действует эксклюзивно во всех сервисных центрах MWM. Работы производятся в соответствии с действующими предписаниями изготовителя и по привлекательным фиксированным ценам.

Минимальное время простоя

Установки будут готовы к эксплуатации уже спустя три-четыре дня – это позволит обеспечить почти бесперебойную работу установки и максимально сократить время простоя. Мы заменим вашу старую газопоршневую установку на идентичную установку, прошедшую восстановление в соответствии с последними регламентами завода-изготовителя. Обменную

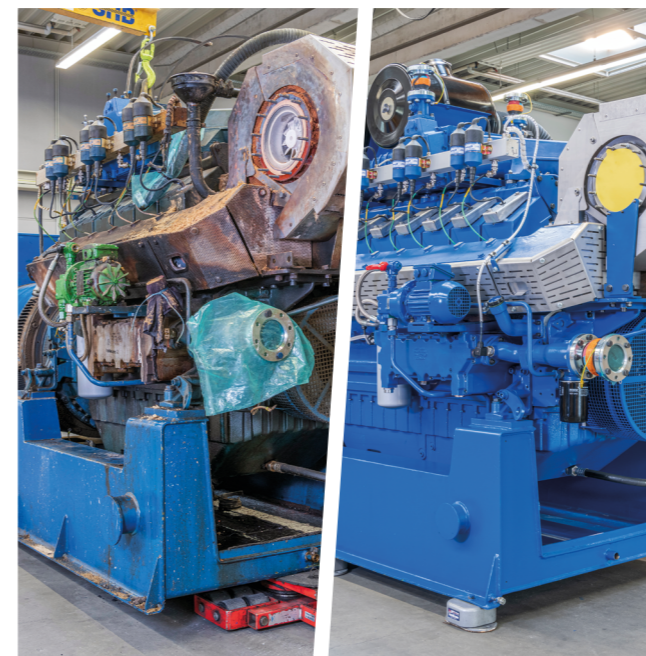
Основные преимущества:

- ✓ время простоя вашей электростанции составляет не более 4-х дней (для ТО E70)
- ✓ капитальный ремонт и восстановление двигателя, опорной рамы, муфты и генератора
- ✓ использование оригинальных обменных шорт-блоков и головок цилиндров MWM
- ✓ использование оригинальных новых деталей и запасных частей; восстановление компонентов производится в собственном цеху
- ✓ 12 месяцев гарантии без ограничения по моточасам
- ✓ круглосуточная поддержка в экстренных ситуациях в течение гарантийного срока (с момента пуска)
- ✓ транспортировка, демонтаж/установка, подключение к системе и производство пусконаладочных работ, в т. ч. итоговых испытаний установки
- ✓ техническое обслуживание и модернизация в соответствии с действующими предписаниями изготовителя



Состояние после восстановления и ремонта

установку в смонтированном виде (двигатель с генератором на опорной раме) доставляют на объект заказчика, где осуществляется ее подключение к существующей периферии и ввод в эксплуатацию.



Уже спустя 3-4 дня восстановленная, модернизированная и свежеекрашенная обменная установка MWM готова к работе

Капитальный ремонт с гарантией от производителя

При проведении капитального ремонта используются только оригинальные обменные шорт-блоки, головки цилиндров, новые детали и запасные части MWM, а также компоненты, восстановленные производителем до заводского состояния. Кроме того, замене подлежит вся обвязка двигателя.



Контроль качества перед отправкой на объект

Демонтаж старой установки

Подготовка старой установки к замене. Слив технических жидкостей, отключение от периферийного оборудования, подготовка площадки.

Доставка обменной установки

Доставка обменной установки на объект в смонтированном виде. Замена установки с помощью подъемного оборудования и транспорта. Демонтаж и вывоз старой установки.

96 часов

Проверка и ввод в эксплуатацию

Выполнение пусконаладочных работ. Проведение тестовых испытаний с полной нагрузкой, приемка заказчиком.

Установка и подключение

Установка нового обменного агрегата и подключение к периферийному оборудованию. Залив технических жидкостей, монтаж электрооборудования.

Свяжитесь с нами.

Мы с радостью ответим на ваши вопросы.

При поддержке сервисного центра программы

MWM X-Change Center Duisburg

x-change@mwm.net

MWM Service | Caterpillar Energy Solutions GmbH | Carl-Benz-Str. 1 | 68167 Mannheim

T +49 621 384-0 | F +49 621 384-8800 | info@mwm.net | www.mwm.net

Информация, указанная в данном документе, носит информационный характер и не является коммерческим предложением.