

**MWM DIGITAL POWER**

# MWM Remote Asset Monitoring

Digital & leistungsstark



# Mehr Transparenz, mehr Nutzen mit MWM Remote Asset Monitoring

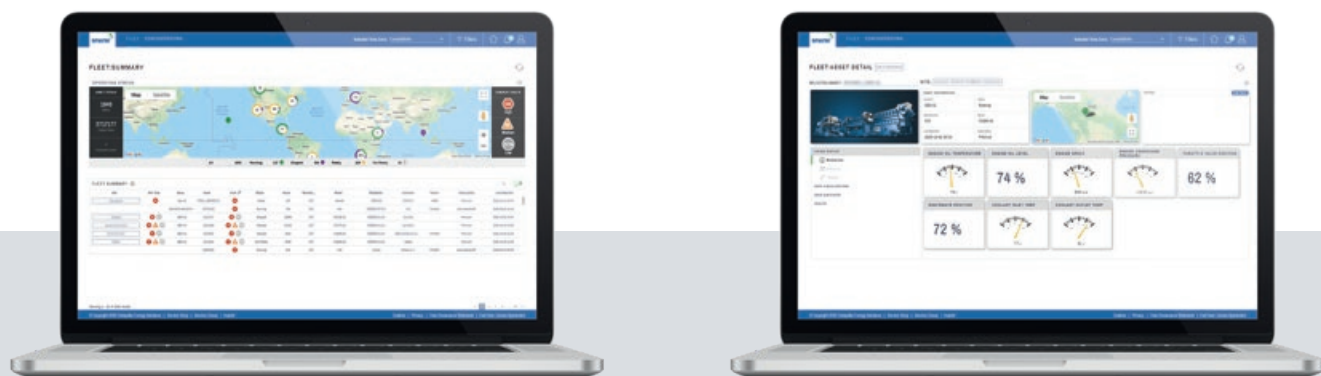
Remote Asset Monitoring (RAM) ist die neue digitale MWM-Anwendung, mit der Sie alle Ihre Anlagen jederzeit im Blick behalten können. Das System stellt Ihnen den Zustand Ihrer MWM-Flotte übersichtlich und transparent dar und Sie können proaktiv auf Probleme reagieren.

Sicherheit und Zuverlässigkeit wird hier groß geschrieben: Die RAM-Anwendung basiert auf der bewährten Caterpillar Cloud-Technologie – so können Sie und Ihre Mitarbeiter mittels Live-Access kontinuierlich und mit höchster Sicherheit auf die Anwendung zugreifen.



## Was ist RAM?

- ✓ RAM ist ein für MWM-Anlagen optimiertes Online-Zustandsüberwachungssystem
- ✓ Mit RAM werden die Anlagendaten kontinuierlich und hochfrequent erfasst und analysiert
- ✓ RAM erleichtert Ihnen den Überblick über Ihre Anlage(n) und ermöglicht ein proaktives Handeln
- ✓ RAM ist jederzeit und über jeden modernen Browser aufrufbar



# Alles im Blick – alles im Griff

Die neue RAM-Anwendung bietet viele Vorteile für den optimalen Betrieb Ihrer Anlage.

- ✓ Zugriff auf 13 Monate Daten-Historie
- ✓ Live-Anzeige sämtlicher Anlagenparameter (Motor, Generator, Anlagenperipherie)
- ✓ Bis 1.000 Parameter mit einer Abtastrate von 1 Hz (1 Wert pro Sekunde) erfassbar
- ✓ Individuell einstellbare Benachrichtigung bei Ereignissen (z. B. Alarmer, Warnungen, Grenzwertüberschreitungen, Stopp der Anlage etc.)
- ✓ Umfangreiche Datenanalysefunktionen (Data Discovery, individuell konfigurierbare Zeitreihenansicht)
- ✓ Regelmäßige Erstellung von Reports (z. B. Leistung, Betriebsstunden, Verfügbarkeit)
- ✓ Vorausschauende Wartung und Instandhaltung mittels Algorithmen und automatischer Auswertung
- ✓ Landkartenansicht der gesamten Flotte (inkl. Ampel-Ansicht für Alarmer, Warnungen, Meldungen)
- ✓ R&I Fließschemata der Anlage
- ✓ Unbegrenzte Anzahl an Benutzern
- ✓ Einbindung externer Datenquellen möglich

## Der Nutzen



### Echtzeitübertragung von Daten

Vollumfängliche Transparenz über den Anlagenzustand und die Betriebsparameter.



### Ausfälle minimieren

Anlagendaten, Fehler- und Warnmeldungen überwachen, um ungeplante Stillstände zu minimieren.



### Betriebliche Effizienz steigern

Schnellere Reaktionszeit sowie effizientere Service- & Supportprozesse und proaktives Handeln.



### Betriebsbereitschaft sichern

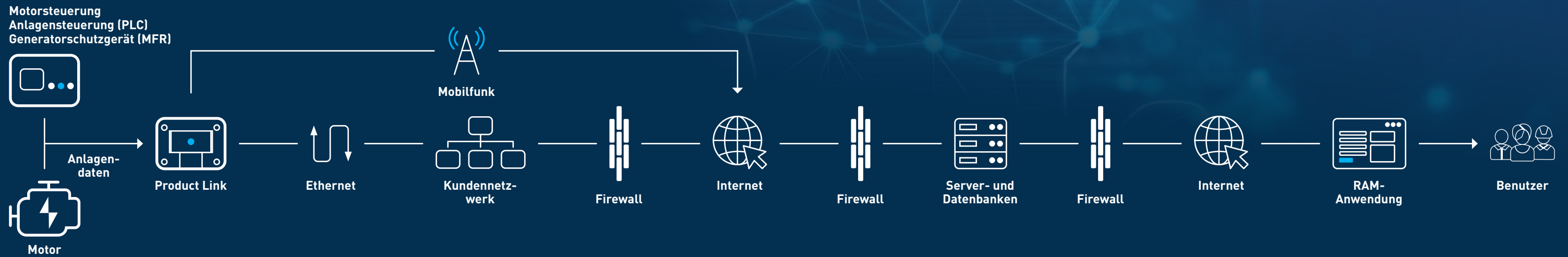
Betriebsbereitschaft der Anlage wird durch die kontinuierliche Überwachung und Analyse wesentlicher Anlagebetriebsparameter erhöht.



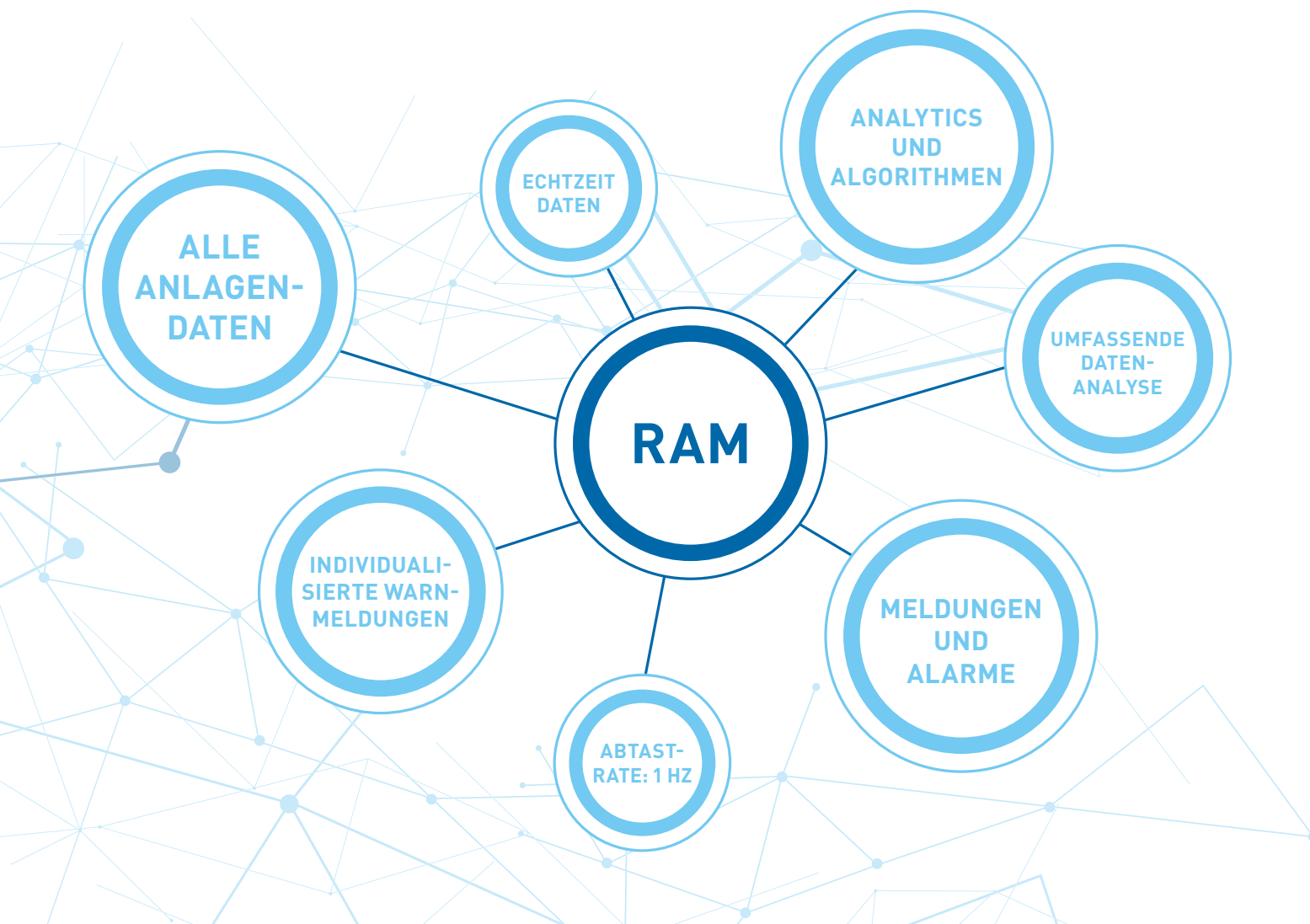
### Planung

Bessere Planung regelmäßiger Wartungen sowie der erforderlichen Ressourcen.

## Eine typische RAM Architektur auf einen Blick



## Die Highlights auf einen Blick



## Höchste Sicherheitsstandards

Die für MWM RAM verwendete Technologie basiert auf mehrstufigen Sicherheitsprüfungen und Vorkehrungen zum Schutz vor unbefugtem Zugriff.

- ✓ Kryptografische Sicherheitsvorkehrungen zum Schutz vor unbefugten Softwareänderungen
- ✓ Verschlüsselte, authentifizierte Verbindung
- ✓ Verbindungen sind nur über den autorisierten Router möglich. Keine Verbindung des Routers mit dem öffentlichen Internet
- ✓ Caterpillar IT-Infrastruktur, die nach den neuesten Sicherheitsvorkehrungen und Standards ausgelegt wurde
- ✓ Sichere Webanwendung mit Benutzerauthentifizierung und rollenspezifischen Zugriffsrechten



# Wir sind für Sie da:

## **MWM Service-Center Nord Caterpillar Energy Solutions GmbH**

An der Spreeschanze 10  
13599 Berlin

T: +49 30 354939-0

F: +49 30 354939-61

E: [info-sc-nord@mwm.net](mailto:info-sc-nord@mwm.net)

Notfallkontakt:

+49 30 354939-22

## **MWM Service-Center Ost Caterpillar Energy Solutions GmbH**

Mittelhäuser Str. 76-79  
99089 Erfurt

T: +49 361 653225-0

F: +49 361 653225-14

E: [info-sc-ost@mwm.net](mailto:info-sc-ost@mwm.net)

Notfallkontakt:

+49 171 766 6878

## **Caterpillar Energy Solutions GmbH**

Carl-Benz-Str. 1  
68167 Mannheim

T: +49 621 384-0

F: +49 621 384-8800

E: [service@mwm.net](mailto:service@mwm.net)

[www.mwm.net](http://www.mwm.net)

## **MWM Service-Center Süd Caterpillar Energy Solutions GmbH**

Erfurter Str. 14  
85386 Eching

T: +49 89 995293-0

F: +49 89 995293-30

E: [info-sc-sued@mwm.net](mailto:info-sc-sued@mwm.net)

Notfallkontakt:

+49 89 995293-0

## **MWM Service-Center West Caterpillar Energy Solutions GmbH**

Carl-Benz-Str. 1  
68167 Mannheim

T: +49 621 384-8999

F: +49 621 384-8963

E: [info-sc-west@mwm.net](mailto:info-sc-west@mwm.net)

Notfallkontakt:

+49 621 384-8999

Für weitere Details und Fragen,  
wenden Sie sich bitte an Ihren  
bekanntesten MWM-Servicepartner.