

MWM TCG 3020 25H2套件

用于氢气混合比例最高为 25 vol.% 的天然气应用

- TCG 3020 原厂套件适合最高 25 vol.% 的氢气混合比例*
- 助力能源转型和温室气体减排
- 灵活用于氢气混合比例最高为 25 vol.% 的天然气

*提供 TCG 3020 改装套件

TCG 3020 系列现在可以使用氢气混合比例最高为 25 vol.% 的天然气。除了新的发动机外，还为该领域现有的设备提供了改装解决方案。值得注意的是，天然气发电机组无需进行任何改动，即可以使用最高为 10 vol.% 的氢气混合比例运行。

用于混合比例为 10-25 vol.% 的 TCG 3020 25H2套件

控制系统

优化的点火参数



防爆安全阀

使用氢气安全运行



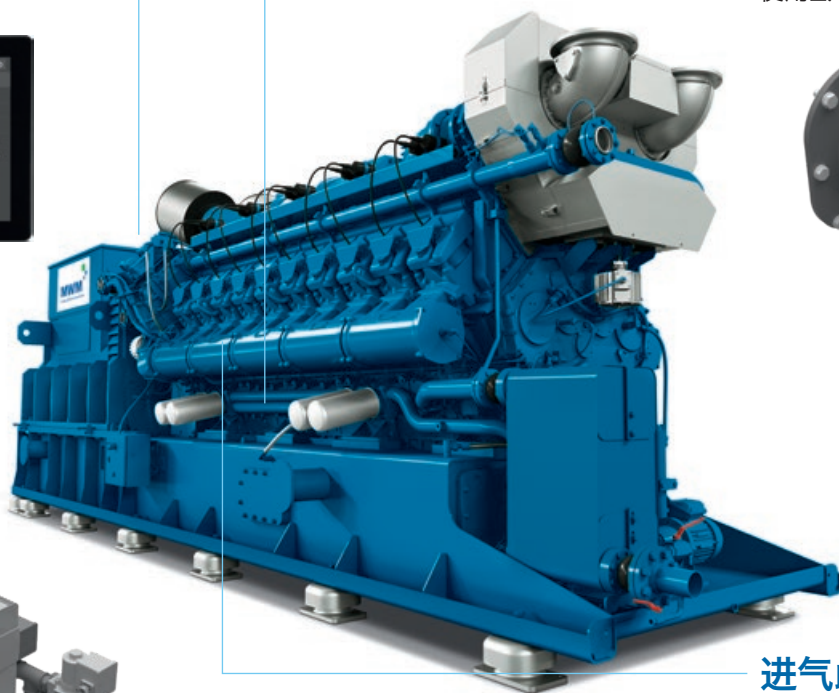
进气歧管

气缸独立阻火器



燃气控制系统 (零压和减压)

适用 H₂ 的燃气控制系统



产品改进和升级

控制系统

- 优化的点火参数, 确保采用混合氢气时实现最佳性能

燃气控制系统 (零压和减压)

- 兼容可用氢气, 符合安全标准, 确保安全运行

防爆安全阀

- 使用氢气安全运行

进气歧管

- 采用针对混合氢气特殊设计的气缸独立阻火器
- 确保采用混合氢气时的功能安全性

混合 25 vol.% H₂ 的天然气应用

NO_x ≤ 500 mg/Nm³, 1.0 g/bhp · h¹⁾

燃气机类型	TCG 3020	V12	V12	V16	V16	V20	V20	V20	V20
型号		P+ ⁴⁾	R+ ⁵⁾	P+ ⁴⁾	R+ ⁵⁾	P+ ⁴⁾	R+ ⁵⁾	PV+ ⁶⁾	RV+ ⁷⁾
电功率 ²⁾	kW	1,380	1,380	1,840	1,840	2,300	2,300	2,000	2,000
电效率	%	44.6	43.9	44.6	43.6	44.6	43.6	44.0	43.3
热效率 ³⁾	%	42.5	43.6	42.6	43.9	42.6	43.9	43.6	44.6
大修周期	工作小时	最高 80,000							
总效率	%	87.1	87.5	87.2	87.5	87.2	87.5	87.6	87.9

1) 5% O₂ 和干燥废气。
2) 根据 ISO 标准 8528-1。
3) ± 8%。

4) P+ = 带25H2套件的高效机型。经过优化, 使用 25 vol.% 氢气套件时确保电效率高。
5) R+ = 带 25H2 套件的高速响应机型。经过优化, 确保使用 25 vol.% 氢气套件时达到高水平的总效率。

6) PV+ = 带 25H2 套件且保障所需功率的高效机型。经过优化, 确保使用 25 vol.% 氢气套件时达到高水平的电效率。
7) RV+ = 带 25H2 套件且保障所需功率的高速响应机型。经过优化, 确保使用 25 vol.% 氢气套件时以所需功率达到高水平的总效率。

TCG 3020 25H2套件:
为适应25 vol.%氢气的天然气,
我们已准备就绪!