

MWM 25H2-Kit для TCG 3020

Работа на природном газе с подмешиванием водорода до 25 % по объему

- Заводское решение для TCG 3020 с подмешиванием водорода до 25 % по объему*
- Способствует ускорению энергетического перехода и сокращению выбросов парниковых газов
- Для гибкой работы на природном газе с подмешиванием водорода до 25 % по объему

*Предлагается комплект дооснащения для TCG 3020

Типовой ряд TCG 3020 теперь поддерживает работу на природном газе с подмешиванием водорода до 25 % по объему. Наряду с новыми двигателями также предлагаются решения для модернизации имеющихся электростанций. Обращаем ваше внимание на то, что электрогенераторные установки для работы на природном газе уже сегодня предназначены для эксплуатации с подмешиванием водорода до 10% по объему без каких-либо технических модификаций.

TCG 3020 – 25H2-Kit для подмешивания водорода до 10–25 % по объему

Управление

Оптимизированные параметры зажигания



Противовзрывной клапан

Безопасная эксплуатация на водороде



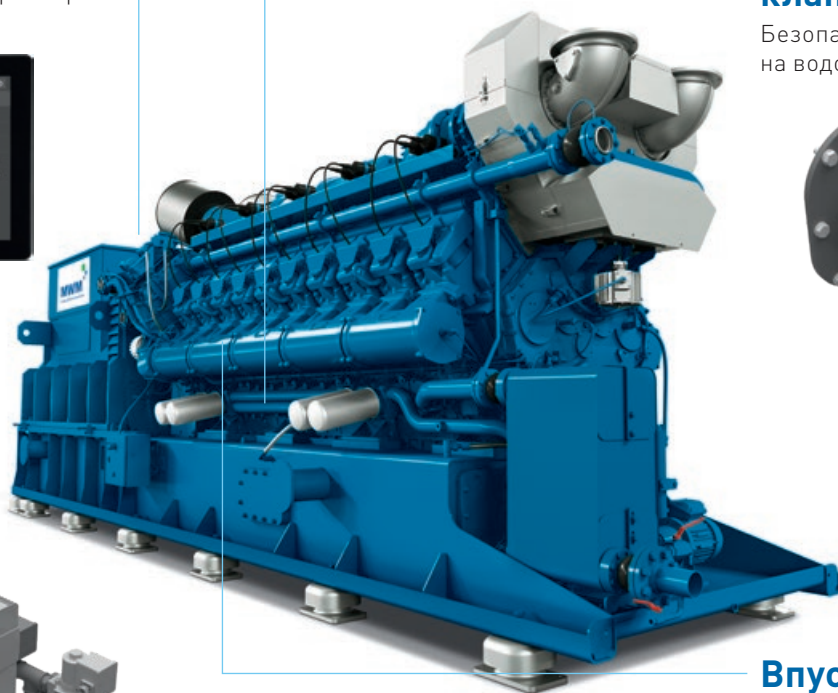
Впускной коллектор

Отдельный огневой предохранитель для каждого цилиндра



Газовые рампы (нулевое и входное давление)

Газовые рампы, оптимизированные для водородной смеси



Изменения и усовершенствования продукции

Управление

- Оптимизированные параметры зажигания для максимально эффективной работы с подмешиванием водорода

Газовые рампы (нулевое и входное давление)

- Соответствуют действующим стандартам по безопасности и применению водорода в целях обеспечения безопасной эксплуатации

Противовзрывной клапан

- Безопасная эксплуатация на водороде

Впускной коллектор

- Для каждого цилиндра имеется отдельный огневой предохранитель, разработанный специально для систем с подмешиванием водорода
- Обеспечение безопасности при подмешивании водорода

Работа на природном газе с 25 % по объему H₂

NO_x ≤ 500 мг/нм³, 1,0 г/л.с.·ч¹

Тип двигателя	TCG 3020	V12	V12	V16	V16	V20	V20	V20	V20
Код конфигурации		P+ ⁴	R+ ⁵	P+ ⁴	R+ ⁵	P+ ⁴	R+ ⁵	PV+ ⁶	RV+ ⁷
Электрическая мощность ²	кВт	1.380	1.380	1.840	1.840	2.300	2.300	2.000	2.000
Электрический КПД	%	44,6	43,9	44,6	43,6	44,6	43,6	44,0	43,3
Тепловой КПД ³	%	42,5	43,6	42,6	43,9	42,6	43,9	43,6	44,6
Капитальный ремонт	м.ч.				До 80.000				
Общий КПД	%	87,1	87,5	87,2	87,5	87,2	87,5	87,6	87,9

1) при 5% O₂ и осушенных отработавших газах.

2) Согласно ISO 8528-1.

3) ± 8%.

4) P+ = Высокий электр. КПД плюс комплект 25H2-Kit. Оптимизирован для высокого электрического КПД с комплектом для работы на 25% водородной смеси (об.).

5) R+ = Быстродействие плюс комплект 25H2-Kit. Оптимизирован для высокого общего КПД с комплектом для подмешивания водорода до 25 % по объему.

6) PV+ = Высокий КПД при заданной мощности плюс комплект 25H2-Kit. Оптимизирован для высокого электрического КПД при требуемой мощности с комплектом для подмешивания водорода до 25 % по объему.

7) RV+ = Быстродействие при заданной мощности плюс комплект 25H2-Kit. Оптимизирован для высокого общего КПД при требуемой мощности с комплектом для подмешивания водорода до 25 % по объему.

TCG 3020 с 25H2-Kit:

уже сегодня готов к предстоящему переходу на газовую смесь с объёмным содержанием водорода до 25% в газовых сетях.